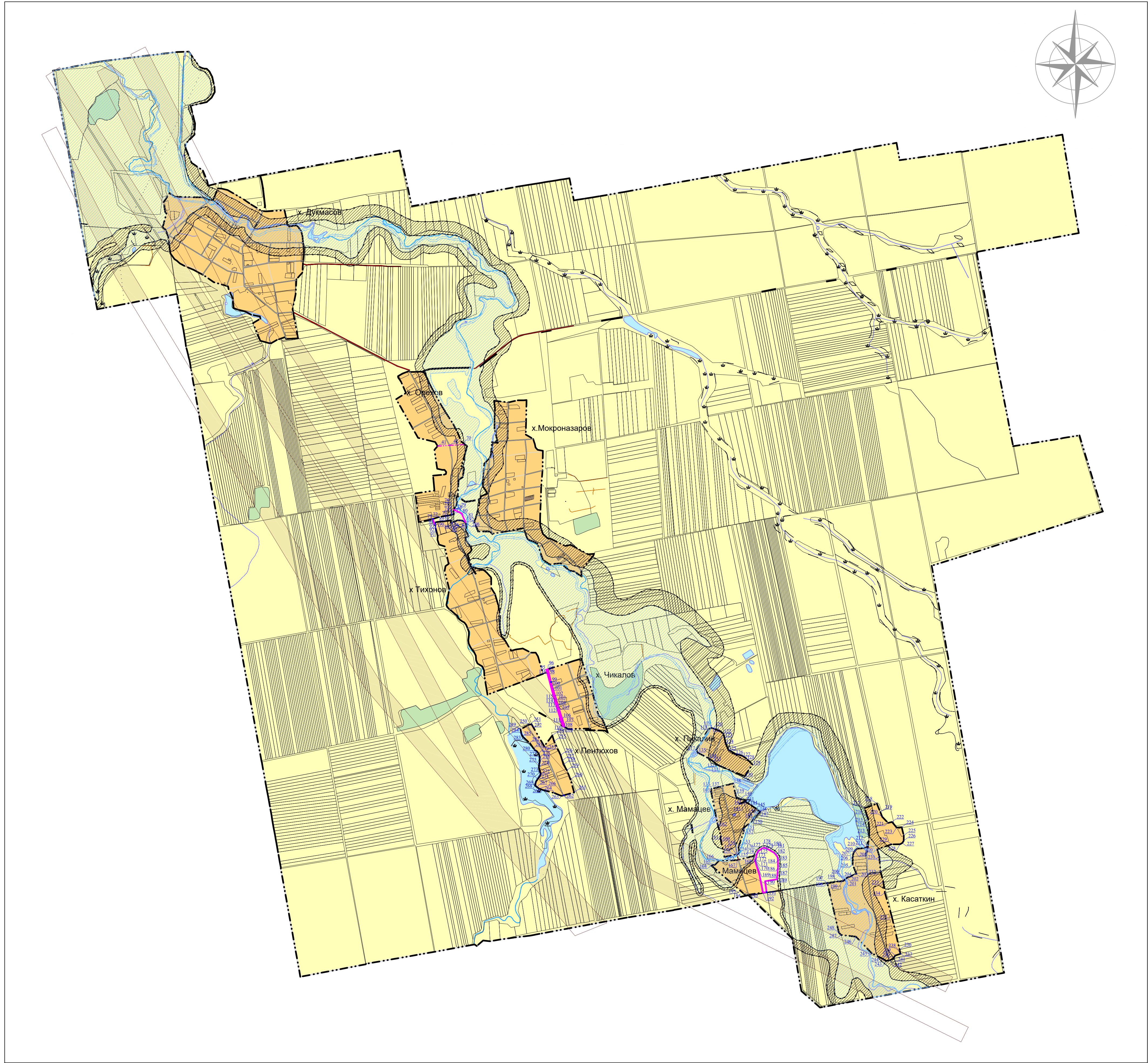


Генеральный план муниципального образования «Дукмасовское сельское поселение»  
Карта границ населенных пунктов (в том числе границ образуемых населенных пунктов), входящих в состав сельского поселения



Условные обозначения:  
Функциональные зоны:

- Границы сельского поселения;
- Существующие границы населенного пункта;
- Проектируемые границы населенного пункта;
- Земли населенных пунктов;
- Земли сельскохозяйственного назначения;
- Земли промышленности, энергетики, транспорта, связи и иного специального назначения;
- Земли лесного фонда;
- Земли водного фонда;

Баланс земель муниципального образования  
«Дукмасовское сельское поселение»

Категория земель	Площадь, га
Земли населенных пунктов	698.4
Земли сельскохозяйственного назначения	8677.6
Земли лесного фонда	74.0
Всего	9450

							ГП-02-20
							Генеральный план муниципального образования «Дукмасовское сельское поселение»
Кол. уч.	Лист	Рис.	Дет.	Подпись	Дата		
Директор						Генеральный план муниципального образования «Дукмасовское сельское поселение»	Статья
Разраб.							Лист
							Листов
						Карта границ населенных пунктов (в том числе границ образуемых населенных пунктов), входящих в состав сельского поселения	
						М 1:25000	