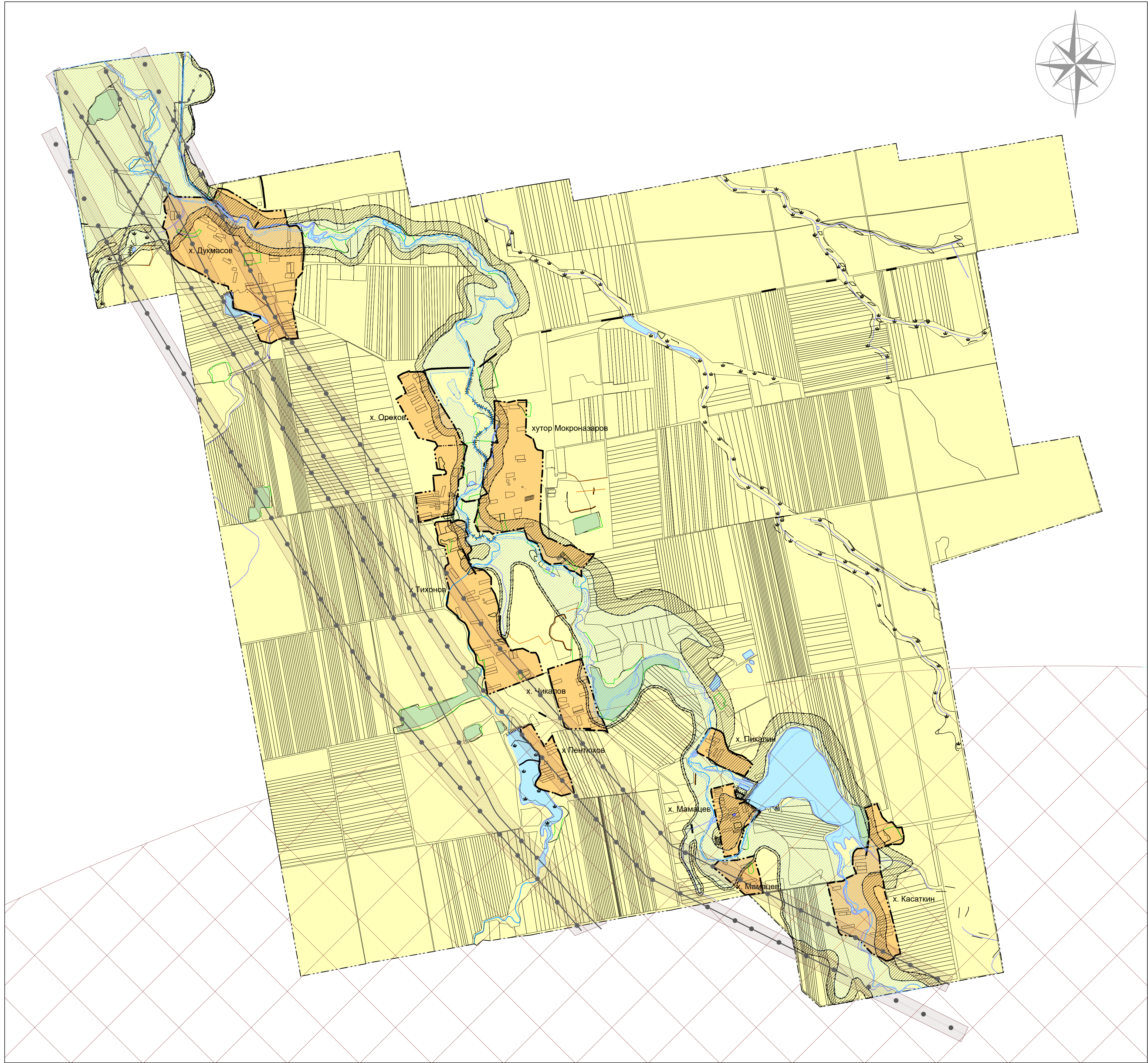


Генеральный план муниципального образования «Дукмасовское сельское поселени

Карта территорий, подверженных риску ЧС



Условные обозначения:

- Границы сельского поселения;
- Существующие границы населенного пункта;
- Земли населенных пунктов;
- Земли сельскохозяйственного назначения;
- Земли промышленности, энергетики, транспорта, связи и иного специального назначения;
- Земли лесного фонда;
- Земли водного фонда;

Зоны с особыми условиями использования территории:

- 30-ти км зона с особым использованием территории (приаэродромная зона);
- Зона затоплений р.Гиага;
- Зона подтоплений р.Гиага;
- Зоны охраны магистрального газопровода высокого давления;
- Зоны охраны нефтепровода;
- Существующий магистральный нефтепровод;
- Существующий магистральный газопровод;

				ГП-02-20			
				Генеральный план муниципального образования «Дукмасовское сельское поселение»			
Кол. уч.	Лист	Рек.	Подпись	Дата	Генеральный план муниципального образования «Дукмасовское сельское поселение»	Статья	Лист
Директор					П		
Разраб.							
				Карта территорий, подверженных риску ЧС М 1:25000			