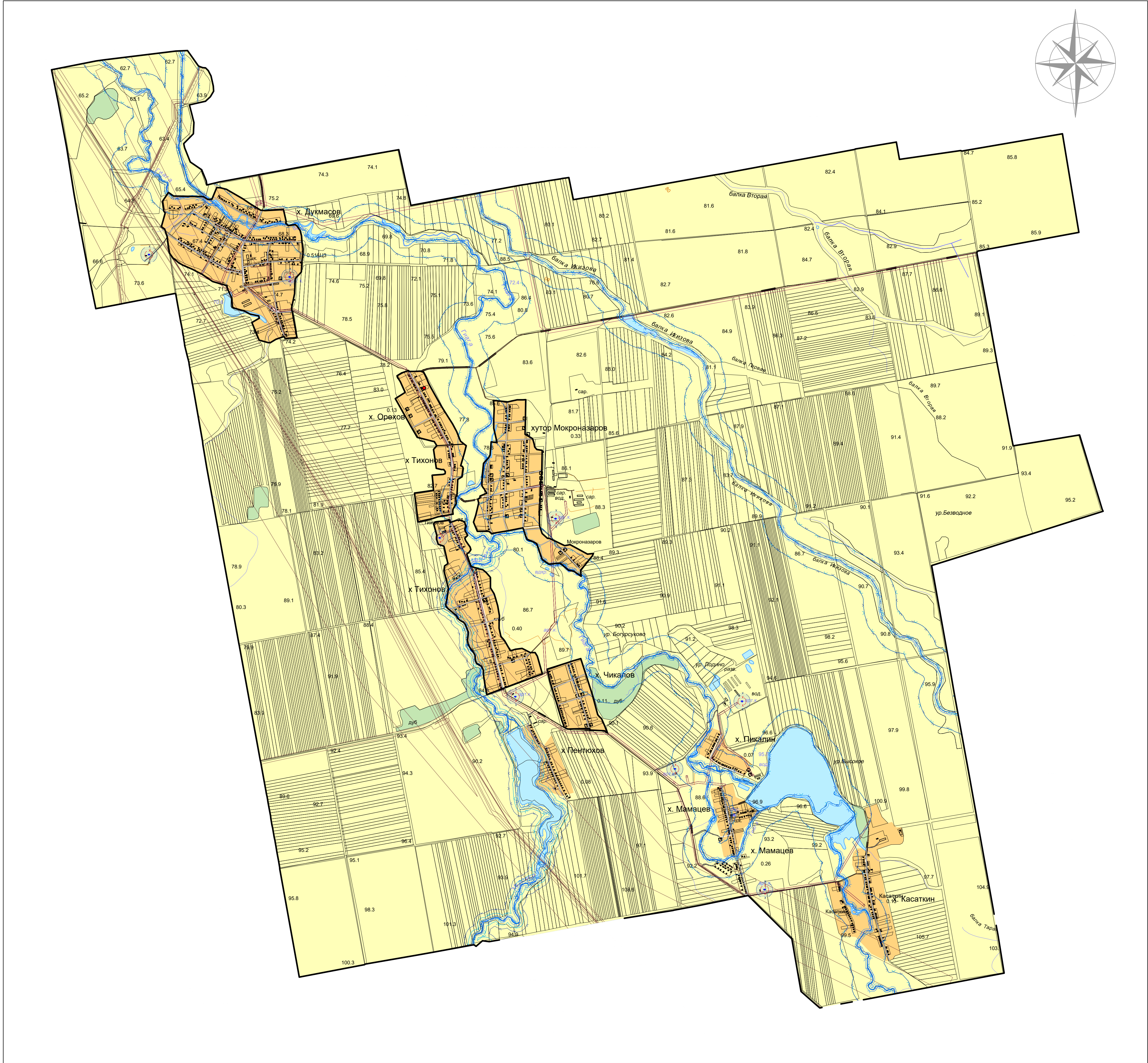


Генеральный план муниципального образования «Дукмасовское сельское поселение»  
Карта зон с особыми условиями использования территорий



Условные обозначения:

- Границы сельского поселения;
- Существующие границы населенного пункта;
- Земли населенных пунктов;
- Земли сельскохозяйственного назначения;
- Земли промышленности, энергетики, транспорта, связи и иного специального назначения;
- Земли лесного фонда;
- Земли водного фонда;

Зоны с особыми условиями использования территории:

- Гидрогеологические скважины ;
- Зоны охраны ЛЭП 35кВ;
- Зоны охраны магистрального газопровода высокого давления;
- Зоны охраны нефтепровода;
- Береговая полоса;
- Прибрежная защитная полоса;
- Водоохранная зона;
- Зона санитарной охраны источников питьевого водоснабжения (граница ЗСО 1-го пояса - 50 м., граница ЗСО 2-го пояса - 100 м.);

Потенциально-опасные объекты  
- источники техногенной опасности

- АЗС и АГЗС;

						ГП-02-20		
						Генеральный план муниципального образования «Дукмасовское сельское поселение»		
Кол. уч.	Лист	№ док.	Подпись	Дата	Генеральный план муниципального образования «Дукмасовское сельское поселение»	Стадия	Лист	Листов
Директор						П		
Разраб.					Карта зон с особыми условиями использования территорий М 1:25000			