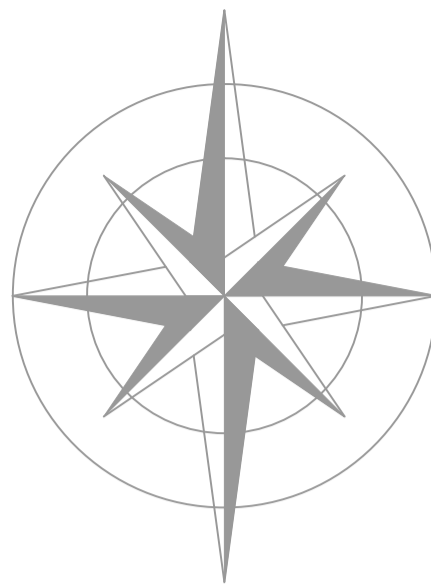


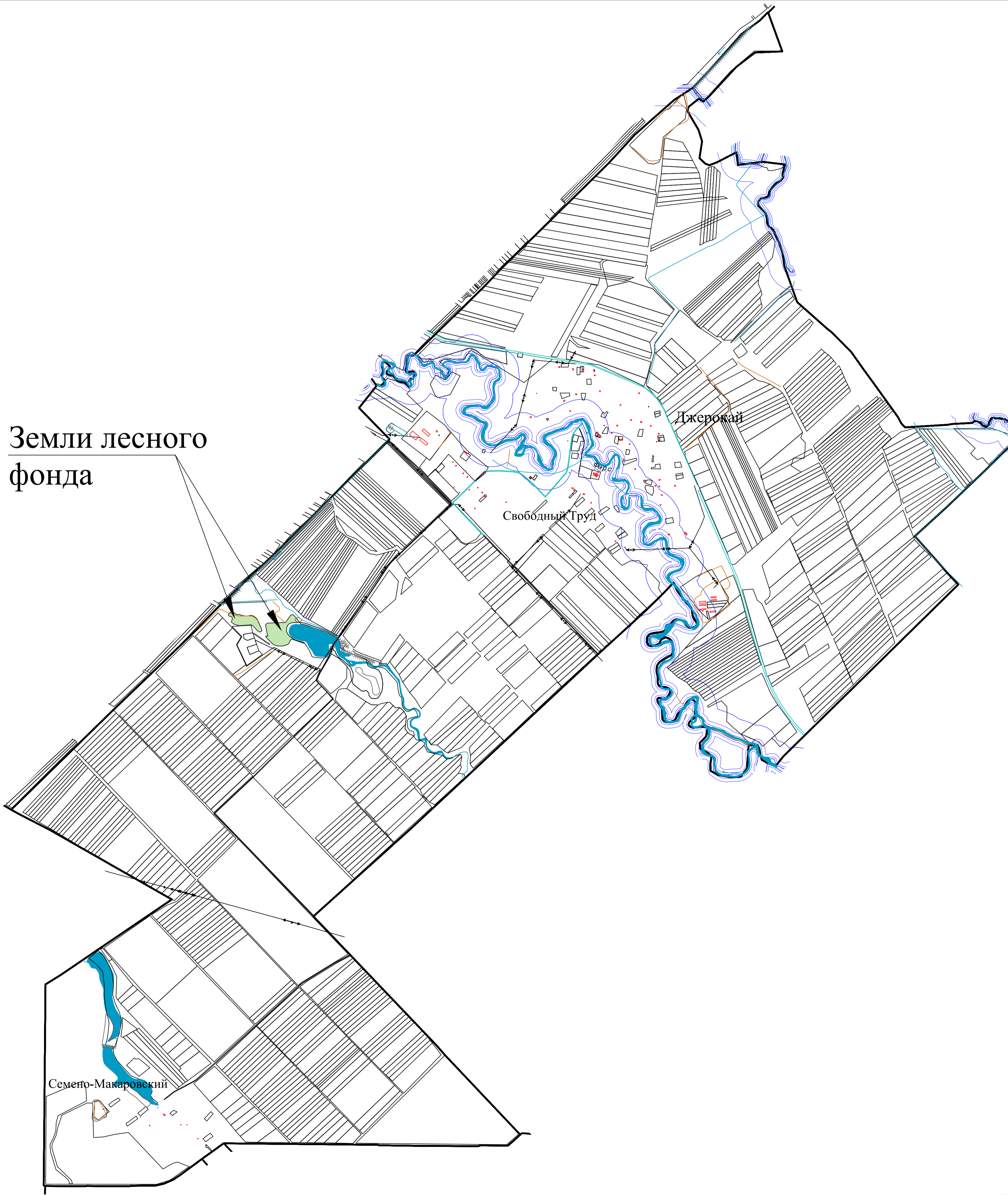
Генеральный план муниципального образования «Джерокайское сельское поселение»
Карта границ городского поселения, границ существующих населенных пунктов, входящих в состав поселения



Условные обозначения:
Функциональные зоны:

- Границы городского поселения;
- Существующие границы населенного пункта;
- Земли населенных пунктов;
- Земли сельскохозяйственного назначения;
- Земли промышленности, энергетики, транспорта, связи и иного специального назначения;
- Земли лесного фонда;
- Земли водного фонда;

Земли лесного
фонда



Баланс земель муниципального образования
«Джерокайское сельское поселение»

Категория земель	Площадь, га
Земли лесного фонда	112000
Всего	

							ГП-06-19
							Генеральный план муниципального образования «Джерокайское сельское поселение»
Кол. уч.	Лист	Рубл.	Подпись	Дата			Генеральный план муниципального образования «Джерокайское сельское поселение»
Директор						Статья	Лист
Разраб.						П	1
							2
							Карта границ сельского поселения, границ существующих населенных пунктов, входящих в состав поселения
							М 1:25000