

**КОМИТЕТ
РЕСПУБЛИКИ АДЫГЕЯ ПО
АРХИТЕКТУРЕ
И ГРАДОСТРОИТЕЛЬСТВУ**

Краснооктябрьская ул., д. 12,
г. Майкоп, 385000
тел./факс (8772) 52-47-12
e-mail: comraarch@mail.ru



**АДЫГЭ РЕСПУБЛИКЭМ
АРХИТЕКТУРЭМРЭ
КЪЭЛЭГЪЭПСЫНЫМРЭКІЭ
И КОМИТЕТ**

Краснооктябрьскэм ур., 12,
къ. Мыекъуапэ, 385000
тел./факс (8772) 52-47-12
e-mail: comraarch@mail.ru

П Р И К А З № 14-ПЗЗУ

«17» февраля 2023 года

г. Майкоп

**О внесении изменений в правила землепользования и застройки
муниципального образования «Заревское сельское поселение»
Шовгеновского района, утвержденные Решением Совета народных
депутатов муниципального образования «Шовгеновский район»
Республики Адыгея от 27.12.2012 г. № 13**

В соответствии со статей 32, 33 Градостроительного кодекса Российской Федерации, пунктом 2 статьи 2 Закона Республики Адыгея от 4 августа 2021 г. № 490 «О перераспределении отдельных полномочий в области градостроительной деятельности между органами местного самоуправления и органами государственной власти Республики Адыгея», подпунктом 32 пункта 1 раздела III Положения о Комитете Республики Адыгея по архитектуре и градостроительству, утвержденного постановлением Кабинета Министров Республики Адыгея от 4 июня 2007г. № 94, подпунктом 3 пункта 1 постановления Кабинета Министров Республики Адыгея от 28 июля 2022 г. № 178 «О случаях, при которых в 2022 и 2023 годах не требуется проведение общественных обсуждений или публичных слушаний по проектам генеральных планов, проектам правил землепользования и застройки, проектам планировки территории, проектам межевания территории и проектам, предусматривающим внесение изменений в один из указанных утвержденных документов», в целях приведения в соответствие с генеральным планом муниципального образования «Заревское сельское поселение» Республики Адыгея, утвержденным Приказом Комитета Республики Адыгея по архитектуре и градостроительству от 08 декабря 2022 г. № 2 – ГПУ, приказываю:

1. Внести в правила землепользования и застройки муниципального образования «Заревское сельское поселение» Шовгеновского района, утвержденные Решением Совета народных депутатов муниципального образования «Шовгеновский район» Республики Адыгея от 27.12.2012 г. № 13, изменения на карте градостроительного зонирования (приложение

№ 1 к настоящему приказу) и карте градостроительного зонирования с границами зон с особыми условиями использования территорий (приложение № 2 к настоящему приказу) заменить территориальную зону «СХЗ 301. Зона сельскохозяйственного назначения» в границах земельного участка с кадастровым номером 01:07:330000000:3333 на территориальную зону «ПР 401. Производственно-коммунальная зона».

2. Опубликовать настоящий приказ на официальном Интернет-сайте исполнительных органов государственной власти Республики Адыгея (<http://adygheya.ru>).

3. Направить настоящий приказ Главе муниципального образования «Шовгеновский район» для официального опубликования в порядке, установленном для опубликования правовых актов, иной официальной информации и размещения на официальном сайте в сети Интернет.

4. Разместить правила землепользования и застройки муниципального образования «Заревское сельское поселение» Шовгеновского района, в редакции настоящего приказа в федеральной государственной информационной системе территориального планирования не позднее чем по истечении десяти дней с даты подписания настоящего приказа.

5. Настоящий приказ вступает в силу со дня его официального опубликования.

Председатель Комитета



А.Н. Зезарахов



УСТЬ-ЛАБИНСКИЙ РАЙОН
КРАСНОДАРСКОГО КРАЯ

Правила землепользования и застройки Заревского сельского поселения Шовгеновского района Республики Адыгея Карта градостроительного зонирования

КРАСНОГВАРДЕЙСКИЙ РАЙОН
РЕСПУБЛИКИ АДЫГЕЯ

Условные обозначения

Границы

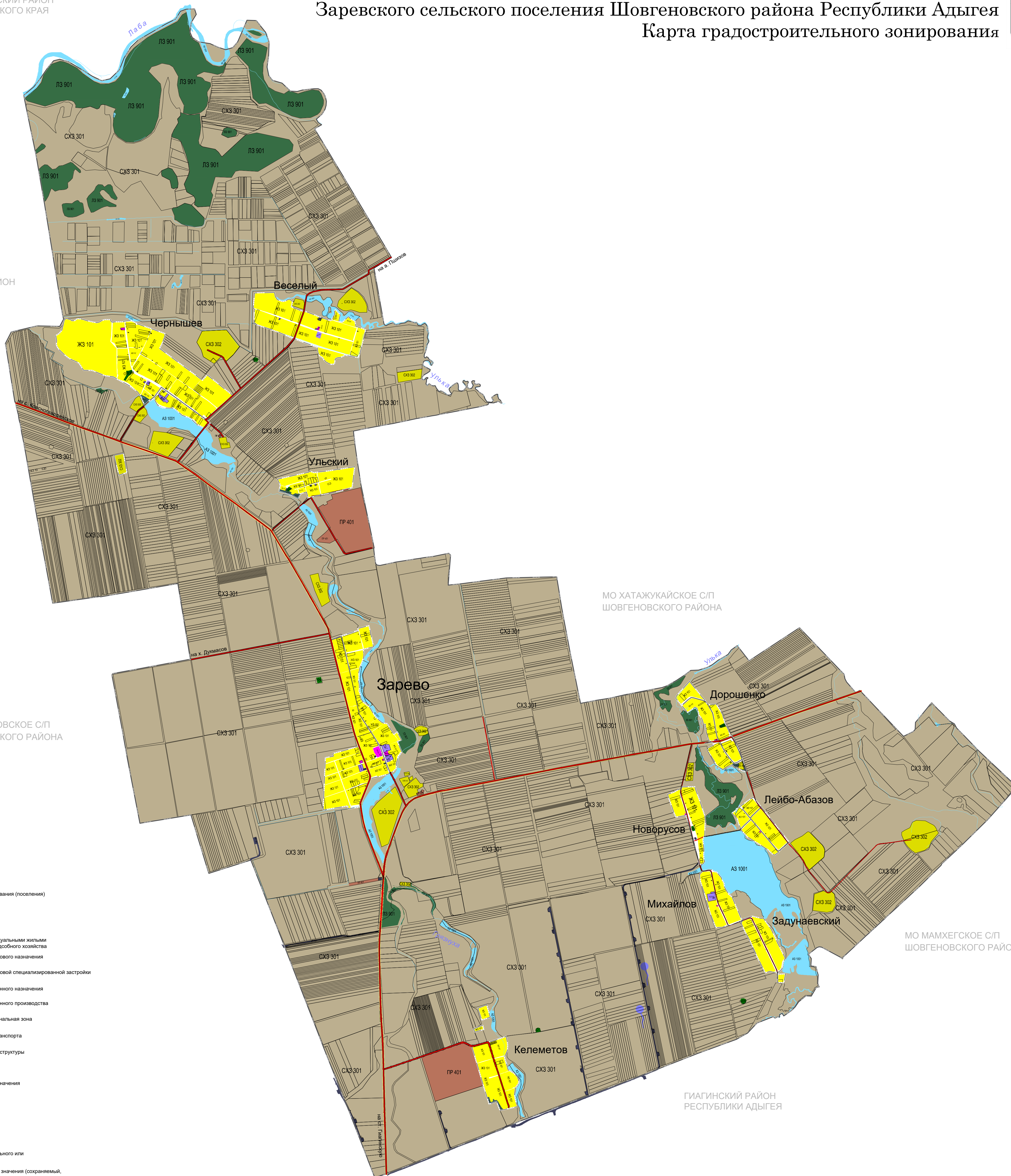
- Граница муниципального района
- Граница муниципального образования (поселения)
- Граница населенного пункта

Функциональные зоны

- ЖЗ-101 Зона застройки индивидуальными жилыми домами и личного подсобного хозяйства
- ОДЗ-201 Зона общественно-делового назначения
- ОДЗ-202 Зона общественно-деловой специализированной застройки
- СХЗ-301 Зона сельскохозяйственного назначения
- СХЗ-302 Зона сельскохозяйственного производства
- ПР-401 Производственно коммунальная зона
- ТР-501 Зона автомобильного транспорта
- ИТ-601 Зона инженерной инфраструктуры
- РЗ-701 Зона рекреации
- СНЗ-801 Зона специального назначения
- ЛЗ-901 Зона лесного фонда
- АЗ-1001 Зона акваторий

Транспортная инфраструктура

- Автомобильная дорога регионального или межмуниципального значения
- Автомобильная дорога местного значения (сохраняемый, капитальное)



МО ХАТАЖУКАЙСКОЕ С/П
ШОВГЕНОВСКОГО РАЙОНА

МО ДУКМАСОВСКОЕ С/П
ШОВГЕНОВСКОГО РАЙОНА

МО МАМХЕГСКОЕ С/П
ШОВГЕНОВСКОГО РАЙОНА

ГИАГИНСКИЙ РАЙОН
РЕСПУБЛИКИ АДЫГЕЯ



УСТЬ-ЛАБИНСКИЙ РАЙОН
КРАСНОДАРСКОГО КРАЯ

Правила землепользования и застройки Заревского сельского поселения Шовгеновского района Республики Адыгея

Карта градостроительного зонирования с границами зон с особыми условиями использования территорий

КРАСНОГВАРДЕЙСКИЙ РАЙОН
РЕСПУБЛИКИ АДЫГЕЯ

МО ДУКМАСОВСКОЕ С/П
ШОВГЕНОВСКОГО РАЙОНА

МО ХАТАЖУКАЙСКОЕ С/П
ШОВГЕНОВСКОГО РАЙОНА

МО МАМХЕГСКОЕ С/П
ШОВГЕНОВСКОГО РАЙОНА

ГИАГИНСКИЙ РАЙОН
РЕСПУБЛИКИ АДЫГЕЯ

- Условные обозначения**
- Границы**
- Граница муниципального района
 - Граница муниципального образования (поселения)
 - Граница населенного пункта
- Функциональные зоны**
- ЖЗ-101 Зона застройки индивидуальными жилыми домами и личного подсобного хозяйства
 - ОДЗ-201 Зона общественно-делового назначения
 - ОДЗ-202 Зона общественно-деловой специализированной застройки
 - СХЗ-301 Зона сельскохозяйственного назначения
 - СХЗ-302 Зона сельскохозяйственного производства
 - ПР-401 Производственно коммунальная зона
 - ТР-501 Зона автомобильного транспорта
 - ИТ-601 Зона инженерной инфраструктуры
 - РЗ-701 Зона рекреации
 - СНЗ-801 Зона специального назначения
 - ЛЗ-901 Зона лесного фонда
 - АЗ-1001 Зона акваторий
- Транспортная инфраструктура**
- Автомобильная дорога регионального или межмуниципального значения
 - Автомобильная дорога местного значения (сохраняемый, капитальное)
- Зоны с особыми условиями использования**
- Водоохранная зона
 - Береговая полоса
 - Прибрежно защитная полоса
 - Санитарно-защитная зона предприятий, сооружений и иных объектов
 - Охранная зона линий и сооружений связи
 - Охранная зона объектов электросетевого хозяйства (вдоль линий электропередачи, вокруг подстанций)
 - Охранная зона газопроводов и систем газоснабжения
 - Зона затопления при 1% паводке
 - Зона подтопления
 - Охранная зона объекта культурного наследия
 - Зона санитарной охраны источника питьевого водоснабжения (граница ЗСО 1-го пояса - 50 м., граница ЗСО 2-го пояса - 100 м.)
 - Придорожная полоса

